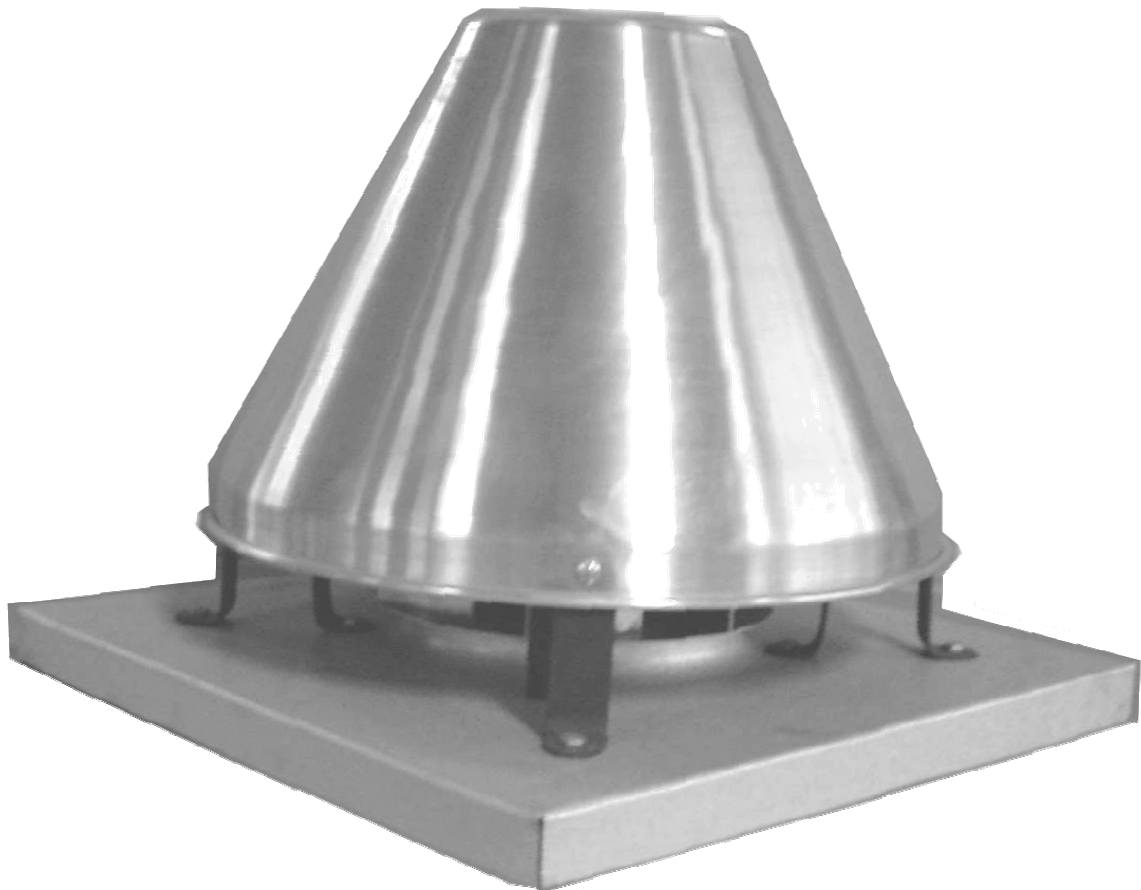




Hongos Centrífugos Modelo HCA 8" - 10" - 12" - 14" - 16" - 18" - 20" - 22"



APLICACIONES:

Hospitales, Edificios, Instalaciones Comerciales e Industriales.
Chimeneas, Columnas de baño, etc. Puede conectarse a ductos de extracción.

Simple instalación y mantenimiento, servicio silencioso. Con poncheras de aluminio para protección contra la lluvia.



Hongo Centrifugo Modelo HCA

FINAL AV. TAMANACO,
PARCELAMIENTO INDUSTRIAL LA
TINAJA, EDIF. ISAMAL, URB. EL
LLANITO.
TLF: 256.1430 / 3141 / 3020
FAX: 256.5068

MODELO	RPM	CAPACIDAD (PCM)													DATOS		
		0"	1/8"	1/4"	3/8"	1/2"	5/8"	3/4"	7/8"	1"	1 1/8"	1 1/4"	1 3/8"	1 1/2"	HP	Volts	Fases
HCA-8	1650	750	688	646	635	559	465	436	325						1/4	115	1
HCA-10	1650	1650	1572	1466	1411	1355	1286	1215	1138	976	949				1/4	115	1
HCA-12	1650	2195	2117	2011	1956	1900	1831	1760	1689	1818	1547				1/3	115 / 220	1-3
	1150	1463	1412	1340	1304	1267	1221	1173	1126	1212	1032				0.4	220	3
HCA-14	1750	2690	2662	2556	2501	2466	2396	2335	2280	2225	2136	2065			3/4	115 / 220	1-3
	1150	1793	1775	1704	1667	1644	1597	1557	1520	1483	1424	1377			1/2	220	3
HCA-16	1150	3235	3207	2924	2718	2512	2454	2395	2336	2277	2212	2123	2034		3/4	220	3
HCA-18	1150	4750	4300	3951	3735	3404	3085	2812	2607	1488	2300	2246	1777	1492	1 1/2	220	3
HCA-20	1150	4800	4450	4060	3860	3500	3290	3060	2925	2800	2635	2545	2500	2100	1 1/2	220	3
HCA-22	1150	5345	4995	4645	4065	3705	3495	3265	3130	3005	2800	2750	2645	2350	2.0	220	3

MODELO	VENTILADOR										BROCAL				
	A x A		B		C		D		E		F x F		A1 x A1		
	(mm)	(pulg)	(mm)	(pulg)	(mm)	(pulg)	(mm)	(pulg)	(mm)	(pulg)	(mm)	(pulg)	(mm)	(pulg)	
HCA-8	510	20	390	15 3/8	247	9 3/4	144	5 5/8	38	1 1/2	356	14	500	19 5/8	
HCA-10	510	20	640	21 1/4	332	13	164	6 1/2	38	1 1/2	356	14	500	19 5/8	
HCA-12	510	20	640	21 1/4	332	13	164	6 1/2	38	1 1/2	356	14	500	19 5/8	
HCA-14	559	22	710	28	374	14 3/4	184	7 1/4	38	1 1/2	460	18 1/8	550	21 3/4	
HCA-16	660	26	710	28	374	14 3/4	184	7 1/4	38	1 1/2	460	18 1/8	650	25 5/8	
HCA-18	660	26	700	27 1/2	381	16	180	7 1/16	38	1 1/2	660	22	650	25 5/8	
HCA-20	915	36	813	32	457	18	235	9 1/4	38	1 1/2	660	22	900	35 7/16	
HCA-22	915	36	813	32	457	18	235	9 1/4	38	1 1/2	660	22	900	35 7/16	

